

**STABILA Messgeräte**  
Gustav Ullrich GmbH  
Landauer Str. 45  
76855 Annweiler, Germany  
☎ +49 6346 309-0  
☎ +49 6346 309-480  
✉ info@stabila.de  
www.stabila.de

**STABILA®**



**Calidad de medición controlada: mayor fiabilidad en el día a día de la obra.**  
El alcance y la precisión de los medidores de distancia láser están directamente relacionados con las condiciones de luz y la capacidad reflectante del punto objetivo. Con el fin de garantizar que las indicaciones del alcance y la precisión tengan validez incluso en las condiciones de la obra, la norma ISO 16331-1 determina bajo qué condiciones deben cumplirse las especificaciones indicadas referentes a la precisión y el alcance. Los medidores de distancia láser STABILA LD 220, LD 250 BT, LD 320, LD 420 y LD 520 cumplen estos requisitos.



Todos los productos en  
[www.stabila.de](http://www.stabila.de)



[www.youtube.com/StabilaTools](http://www.youtube.com/StabilaTools)



[www.facebook.com/STABILA.international](http://www.facebook.com/STABILA.international)



Nuestra línea de asistencia técnica le resolverá cualquier pregunta sobre la elección y el uso del producto: Teléfono +49 6346 309-0. Por supuesto también nos puede enviar un correo electrónico a [info@stabila.de](mailto:info@stabila.de).

ES 18884\_10/15  
Se reserva el derecho de realizar cambios en el color, la técnica y el equipamiento.

**Medidores de distancia láser para auténticos profesionales: Resultados de medición precisos, rápidos y fiables para todas las aplicaciones**

**2015 / 16**

# El medidor de distancia láser adecuado para cada profesional. De esta manera encontrará el aparato adecuado para sus necesidades concretas.

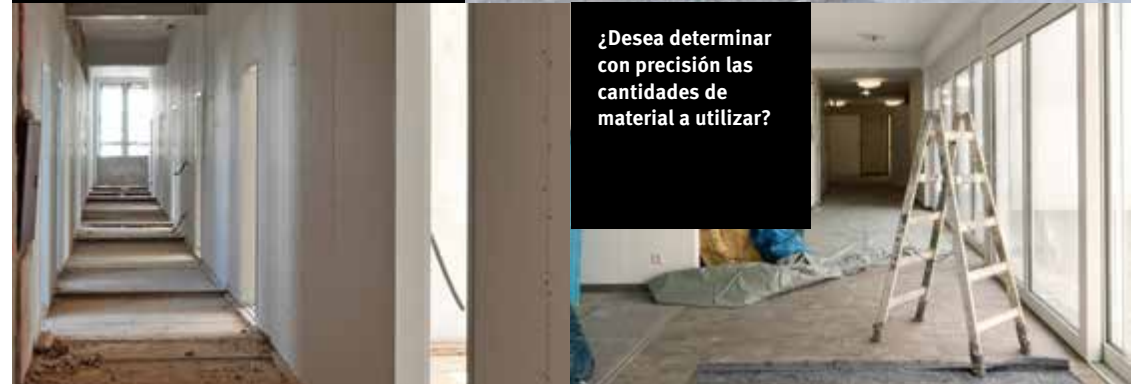
Si se está planteando adquirir un medidor de distancia láser, tiene que tener en cuenta varios aspectos. Especialmente en el caso de profesionales que necesitan medir y tomar notas de manera precisa y productiva con ahorro de tiempo y dinero (por ejemplo, reduciendo el consumo de materiales). Si va a incorporar un medidor láser a su caja de herramientas, asegúrese de que compra el más adecuado. ¿Cómo? Eche un vistazo a nuestra lista de comprobación y encuentre cuál es el aparato más adecuado para usted y para su trabajo.

## ¿Qué ha de tenerse en cuenta a la hora de elegir un medidor de distancia láser?

1. ¿Voy a utilizar el aparato de medición en interiores, exteriores o en ambos?
2. ¿A qué distancias suelo realizar las mediciones?
3. ¿Necesito únicamente funciones de medición básicas como distancia, superficie y volumen o necesito un aparato con más prestaciones?
4. ¿Necesito una interfaz para transmitir los datos medidos?
5. ¿Desearía procesar los valores medidos directamente en el aparato para poder emitir un presupuesto con rapidez?
6. ¿Qué precisión han de tener las mediciones que realizo?

Compare los diferentes medidores de distancia láser STABILA:

1. Funciones láser (páginas 16 – 17)
2. Características técnicas y especificaciones (páginas 18 – 19)







## Medidor de distancia láser LD 220: Mediciones sumamente sencillas

- Láser compacto y fácil de usar con 4 funciones de medición básicas: longitud, superficie, volumen y medición continua
- El láser ofrece resultados de medición rápidos y le ayuda en el trabajo diario, por ejemplo, para determinar el material necesario
- Fácil lectura gracias al gran tamaño de las cifras
- Carcasa resistente a los impactos con recubrimiento Softgrip de STABILA anti-choque
- Diseñado para mediciones hasta 30 m

### LD 220 (n.º art. 18816/0)

Presentación: medidor de distancia láser LD 220, pilas 2 x AAA

Categoría láser	Potencia	Long. onda láser	Precisión	Alcance
2	< 1 mW	635 nm	± 3,0 mm*	0,2 – 30 m*

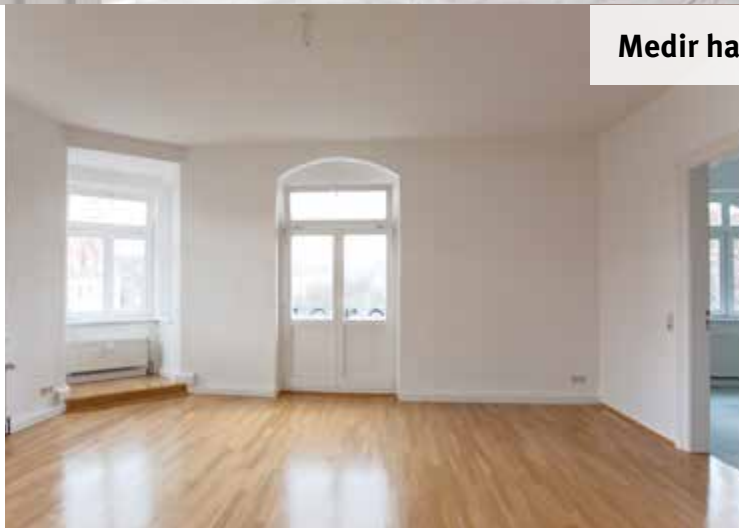
Autonomía	Pilas incluidas	Clase de protección
Hasta 5000 mediciones	2 x AAA	IP 54

\* Condiciones favorables: objetivo blanco y con reflejo difuso (pared pintada en color blanco), iluminación de fondo suave, temperaturas moderadas

Para quienes se toman el trabajo con precisión. Los verdaderos profesionales miden con STABILA.

STABILA 

Medir hasta 30 m



#### Uso

- Para todos los que trabajan en interiores